

# Portail autoportant Alu Design

Aluminium

## Exécutions

Le portail autoportant Alu Design est disponible en différentes versions standards.



**Joucas 70H**  
Lames parallélogramme 70x25 mm



**Roussillon**  
Lames en forme de S 100x25 mm



**Séanque**  
Tôle pleine 3 mm



**Gordes**  
Tôle perforée 3 mm



**Bonnieux 30H**  
Barreaux 30x25 mm - ajouré



**Bonnieux 80H**  
Barreaux 80x25 mm - ajouré



**Cadenet 100H**  
Barreaux 100x25 mm - non ajouré



**Cadenet 200H**  
Barreaux 200x25 mm - non ajouré



**Bonnieux 30V**  
Barreaux 30x25 mm - ajouré



**Bonnieux 80V**  
Barreaux 80x25 mm - ajouré





**Cadenet 100V**  
Barreaux 100x25 mm - non ajouré



**Cadenet 200V**  
Barreaux 200x25 mm - non ajouré

## Tableau des dimensions

Le portail autoportant Alu Design est disponible dans les hauteurs standard 1035, 1235, 1435, 1635, 1835 et 2035 mm.

Passage	Longueur vantail	Soubassement	Cadre	Poteaux
3000	4600	 250x160	Lisse haute 140x75	 Simple 150x150 intérieur extérieur
4000	5700		Profil de tête 100x80	
5000	6700		Profil intermédiaire 80x60	
6000	8200			
7000	9200			

Mesures en mm.



Aluminium

## Spécifications techniques

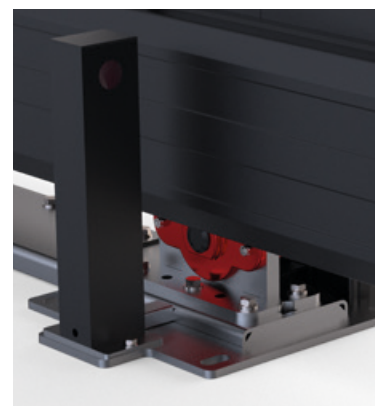
- Cadre assemblé en profils aluminium (soubassement et cadre du vantail, voir tableau)
- Le vantail est pourvu de montants verticaux intermédiaires qui divisent le portail en éléments de 1000 mm de large
- Garde au sol = 100 mm
- L'espace maximum entre les barreaux est de 110 mm. Ceci répond aux normes de sécurité les plus hautes

## Guidage

- Notre système de guidage unique rend le portail extrêmement stable et fiable, avec un fonctionnement silencieux et une maintenance simplifiée
- Poteau de réception et de guidage 150x150 mm sur platine

## Fermeture et pièces détachées

- Le portail est livré avec une serrure Locinox avec fermeture à flèche et gâche ou préparé pour la motorisation avec une crémaillère
- Le portail est livré complet avec tout le matériel de fixation nécessaire
- Pièces détachées en acier inoxydable



## Gamme des couleurs

RAL 6005 sablé  
vert mousse

RAL 7016 sablé  
gris anthracite

RAL 9005 sablé  
noir

Autres couleurs sur demande.

## Note

L'effet d'une distorsion du portail est dû au soleil associé au changement de température, en particulier pour des couleurs sombres. Pour les portails, évitez de choisir des couleurs de tendances foncées, surtout ceux qui seront orientés vers le sud. Cette situation sera temporaire et disparaîtra dès que les températures seront revenues à la normale.

## Options

- Gamme aussi disponible en portail pivotant et clôture
- Lisse défensive
- Trappe de visite
- Crémaillère montée
- Motorisation Perimatic : un poteau guide 250x180 mm avec motorisation intégrée, conçu spécialement pour ces portails. Ce système, complet avec barres palpeuses, photocellule, gyrophare et éclairage de zone est conforme aux dernières normes CE

